

# POLORISO



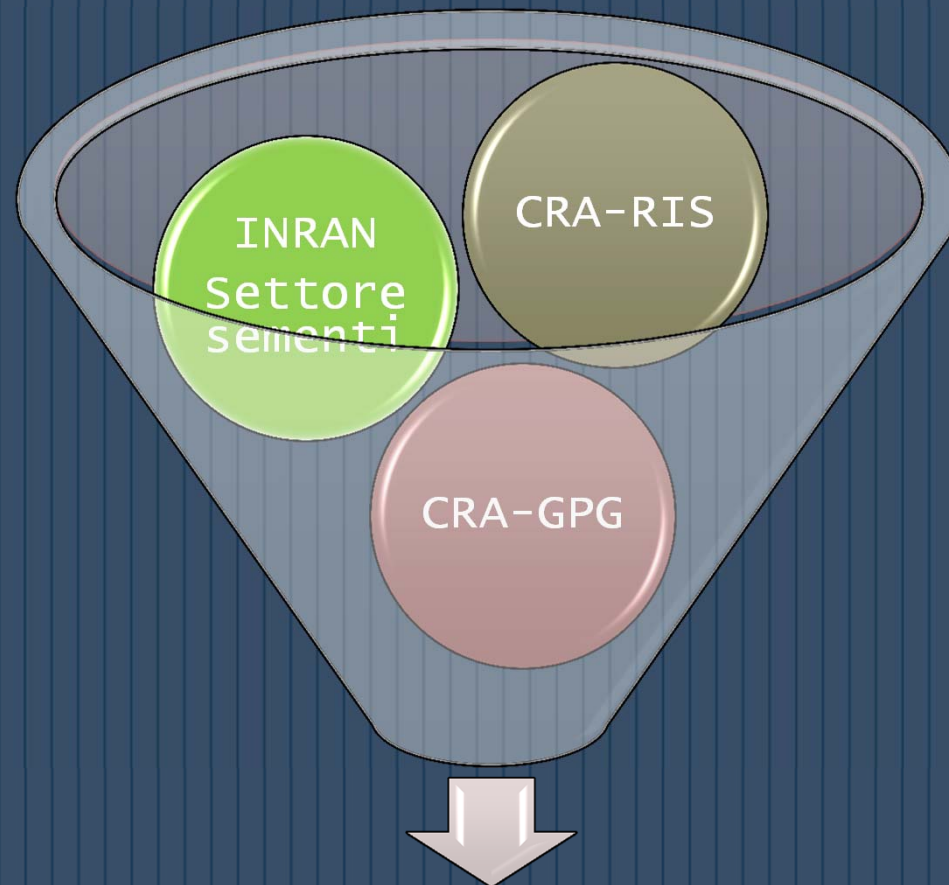
Ricerca, sperimentazione, tecnologie innovative, sostenibilità ambientale ed alta formazione per il potenziamento della filiera risicola nazionale

Interventi finalizzati alla sicurezza nella  
prima fase della filiera risicola:  
**Le sementi**

# POLO RISO

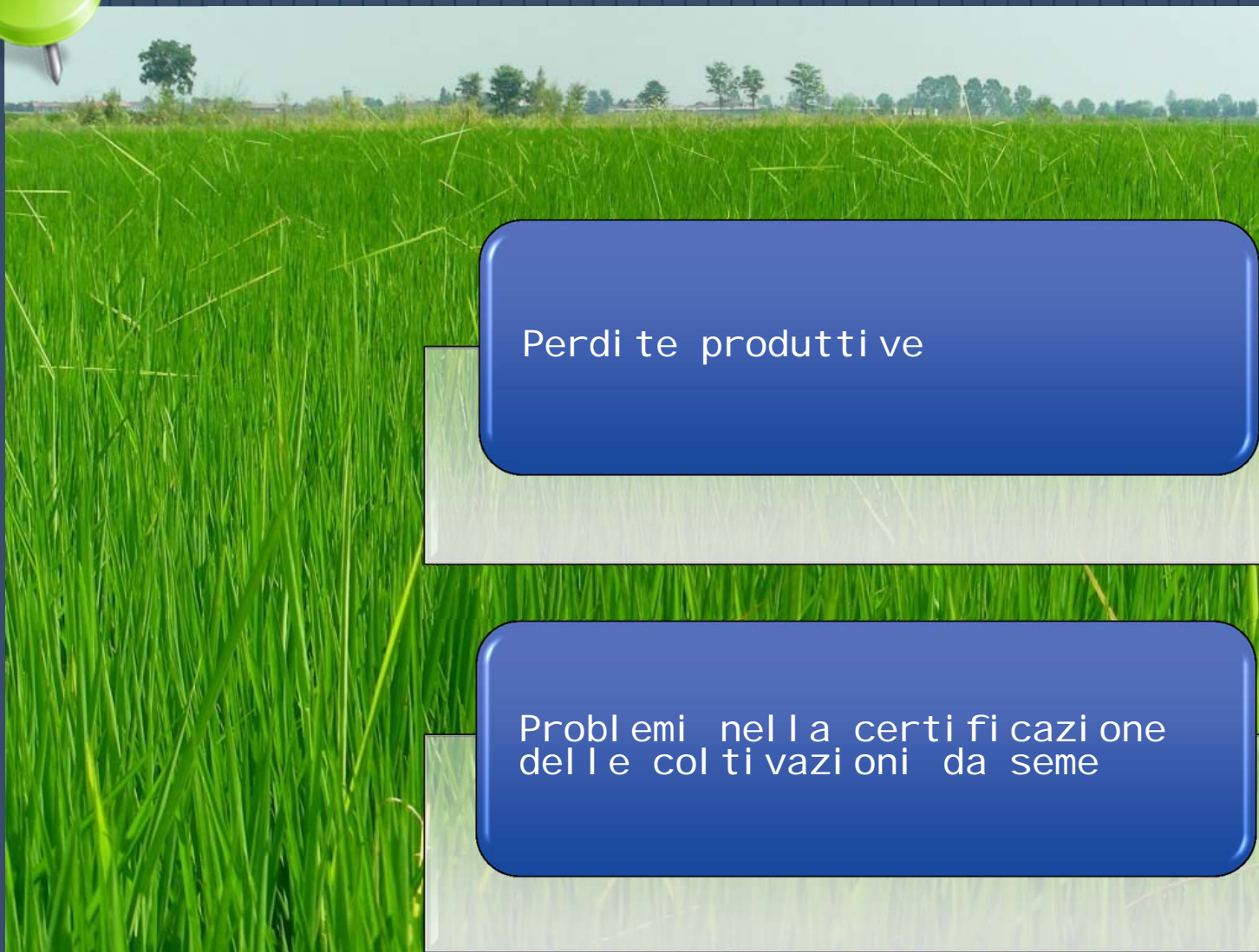


- CRA
- ENR
- I NEA
- I NRAN
- I PLA
- PTP
- UNI MI
- UNI PM
- UNI PV
- UNI TO



Ricerca sulla  
fusariosi del riso

# Giberella fujikuroi in Oryza sativa



Perdite produttive

Problemi nella certificazione  
delle coltivazioni da seme

# Scopo della ricerca:

Acquisire informazioni sulla resistenza/sensibilità delle varietà di riso alla malattia

Disporre di sistemi analitici validati in campo per rilevare la presenza e la quantità del patogeno

Valutare l'efficacia dei trattamenti chimici e fisici

Valutare la fitotossicità dei trattamenti eseguiti

# Piano dell'attività

Fusarium spp. in  
Oryza sativa

Monitoraggio

presenza di  
fusariosi nei  
campi da seme

valutazione  
dell'infezione

Campo  
sperimentale

PCR  
quantitativa

Chimica

Fisica

Lotta

Valutazione  
della concia

Valutazione  
della  
fitotossicità



# Ricadute e benefici dell'attività

Mappe di diffusione della fusariosi tra le varietà italiane

Metodo diagnostico validato in campo per valutare la presenza e il livello d'infezione

Nuovi principi attivi disponibili per il riso

Valutazione dell'efficacia della termoterapia già in uso su altri cereali